



Balad'ARA n°3-2020 du dimanche 20 Septembre



« De Villette à Montgirod »  
Via Le Villaret - Aime-Tarentaise p1/4



Balade proposée par Godeleine, reconnue avec MHélène, Bernard, Gérard et Pierre. En cette Journée du Patrimoine, elle nous mènera de Villette au Villaret (Chapelle St Jean-Baptiste) par la Route Napoléon, puis grimpette jusqu'à Montgirod et son église (St Clément) et autre chapelle.

Pour respecter les Règles du Covid19, il est bien entendu que chacun aura son masque et respectera la distanciation physique ...autant que faire se peut...en tout cas pour les visites Chapelle et Eglise.

Par mesure de précaution supplémentaire, et pour une traçabilité nécessaire, nous serons sans doute amenés à prendre les noms et n° de téléphone des participants à cette balade. Septembre nous amènera des infos complémentaires. Soyons sans crainte, St Jacques veille pour cela et pour la météo aussi ...paraît-il !



Proposé par ASSOCIATION RHONE-ALPES DES AMIS DE ST JACQUES DE COMPOSTELLE  
délégation Savoie

Participation réservée aux adhérents

Balad'ARA n°3-2020 du dimanche 20 Septembre



## « De Villette à Montgirod »

Via Le Villaret - Aime-Tarentaise p2/4

**ORGANISATION :** Villette se situe entre Moutiers et Aime-Tarentaise

**CHAMBERY :** Parking de MacDo Chamnord **Départ 8h00**

Distance 93km, en 1h05 mn pour rejoindre Villette par l'Autoroute

... **Co-voiturage A/R = 12€ /pers...** pour véhicule de 4 personnes

....+ **Autoroute A/R = 2,75€ / pers.....** pour véhicule de 4 personnes

=> **TOTAL 14,75 € /pers**

**ALBERTVILLE:** Parking MacDo-Géant Casino. **Départ 8h30**

Distance 41km, en 35 mn pour rejoindre Villette

... **Co-voiturage A/R = 5,20€ /pers.** ... pour véhicule de 4 personnes



**9h 05 :** RDV un peu après le Camping La Glière, au sommet de Villette

Café, thé à l'arrivée. Prévoir vos gobelets et vos p'tits gâteaux (Covid)

**9h 30 :** Départ de la marche via le Villaret - route Napoléon – 2,7km

**10h 10 :** Visite de la Chapelle du Villaret, commentée par Godeleine

**10h 40 :** Reprise de la marche vers Montgirod – grimpette de 3km

**12h 10 environ :** PicNic à Montgirod. Salle à disposition s'il le fallait

**13h 40 :** Visite commentée de l'église

**14h 30 maxi :** Marche de retour vers le Parking. Descente agréable avec vue sur la vallée – 3,3km - 45mn

**15h 15 ou 15h 30:** Arrivée aux voitures



**Pour précision complémentaire : .... Pour les Amis qui le**

**souhaiteraient, une navette sera mise en place du Villaret jusqu'à**

**Montgirod...ou à mi-parcours de la grimpette, et ainsi éviter trop de fatigue à certains.**



**Attention !**

*Se munir de bonnes chaussures de marche, bâtons, vêtements chauds, bonnet, gants, protection de pluie et bien sûr le pique-nique du midi.*



Proposé par ASSOCIATION RHONE-ALPES DES AMIS DE ST JACQUES DE COMPOSTELLE  
délégation Savoie

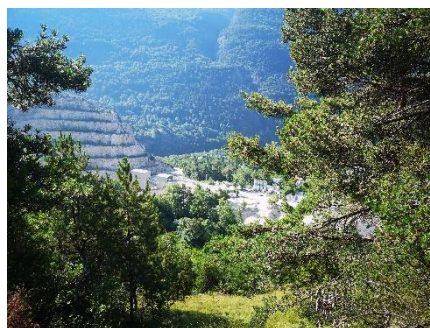
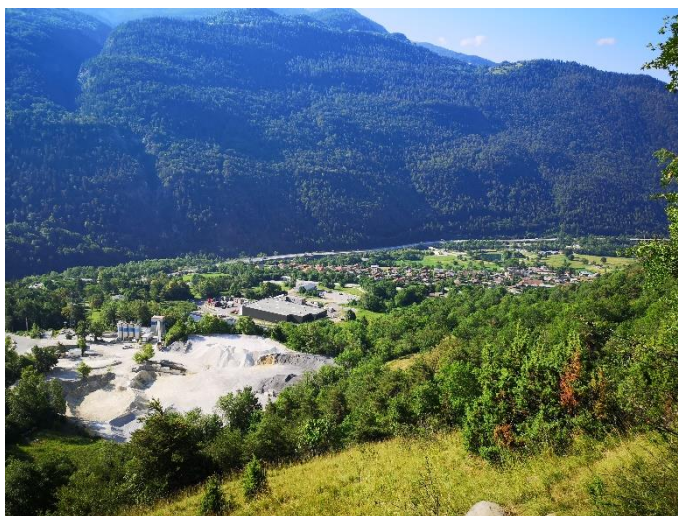
Participation réservée aux adhérents

Balad'ARA n°3-2020 du dimanche 20 Septembre



## « De Villette à Montgirod »

Via Le Villaret - Aime-Tarentaise p3/4



Proposé par ASSOCIATION RHONE-ALPES DES AMIS DE ST JACQUES DE COMPOSTELLE -  
délégation Savoie  
Participation réservée aux adhérents

Balad'ARA n°3-2020 du dimanche 20 Septembre



## « De Vilette à Montgirod »

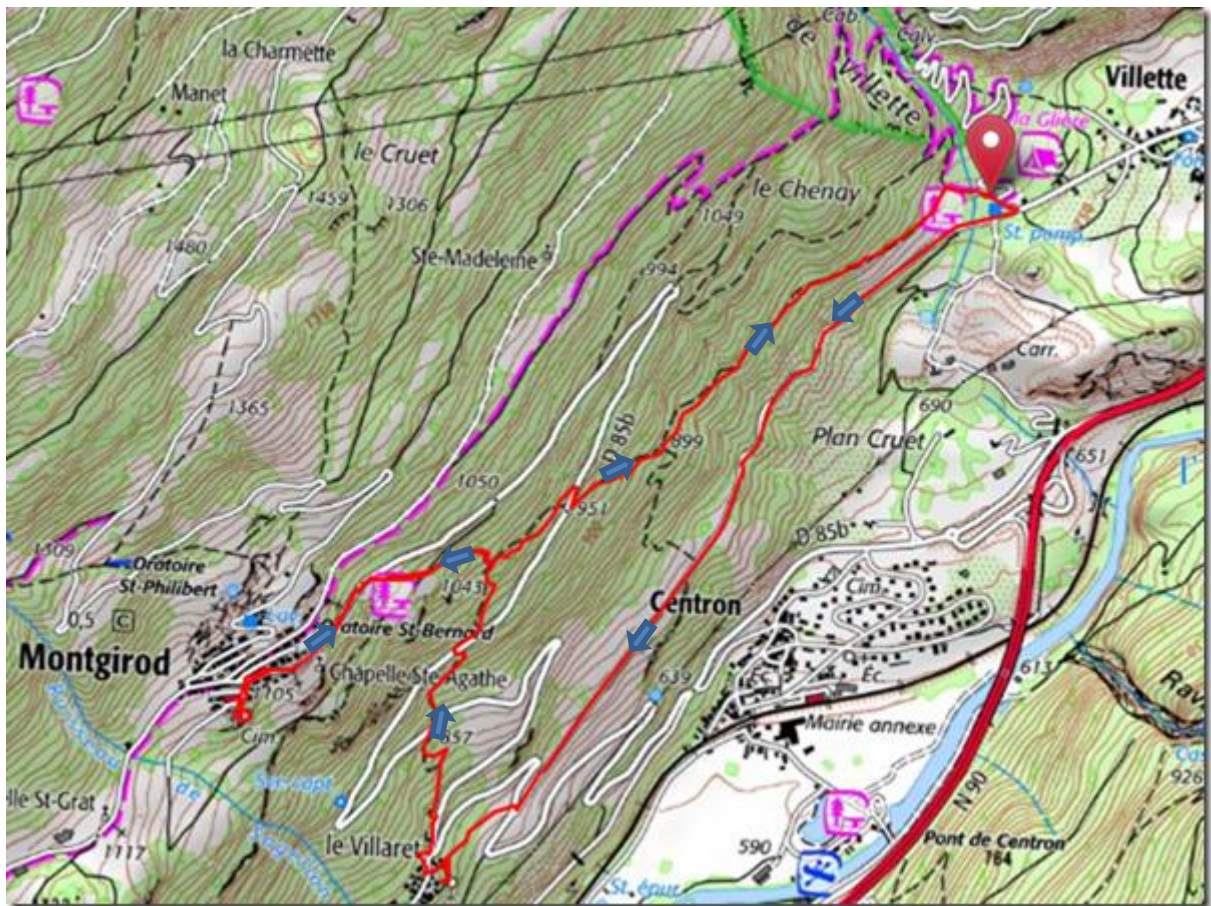
Via Le Villaret - Aime-Tarentaise

p4/4

### Configuration de cette balade :

Distance 7,300km – Altitudes : Départ 781m- Le Villaret 741 m Montgirod 1110m . Départ à plat sur la route Napoléon jusqu'au Villaret. Puis grimpette soutenue jusqu'à Montgirod. On aura tout le temps pour souffler et monter tranquillement. La descente emprunte une courte partie du chemin de montée, puis passe agréablement à l'ombre dans les bois

**Pour Info :** Vilette se trouve en Tarentaise, donc de Moutiers prendre la direction de Bourg St Maurice. Vilette se trouve à gauche, bien avant Aime. Monter tout au sommet du village. Le parking est après le Camping « La Glère »



Proposé par ASSOCIATION RHONE-ALPES DES AMIS DE ST JACQUES DE COMPOSTELLE -  
délégation Savoie

Participation réservée aux adhérents