



Balad'ARA n°3-2025 du 27 Avril 2025  
«Le circuit des Hauts de St Pierre»  
Cœur de SAVOIE p1/4



**Pour cette 3ème balade 2025, Yves Pajean** nous propose ce circuit des Hauts de St Pierre d'Albigny.

Nous apprécierons goulûment sa connaissance du patrimoine local.

On vous parlera du Château de Lescheraines, du Château de St Philippe, de celui de Charboneau (Propriété Tisseur) et Miolans pour finir.

**Nos Balad'artistes Gaby, Gilles et Vincent** l'ont rejoint pour en faire la reconnaissance.

Elle s'est déroulée sous un temps magnifique, et nous espérons qu'il en sera de même pour le **dimanche 27 avril**.

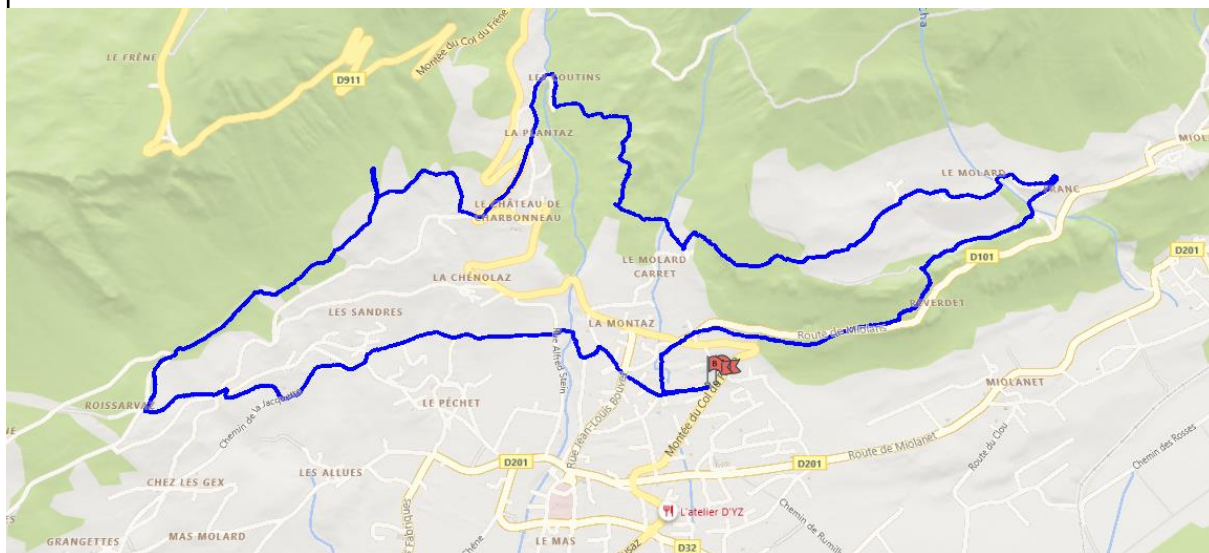
**Vous remarquez donc que cette balade d'Avril est reportée d'une semaine en raison des fêtes de Pâques (le 20 avril).**

**La date de la réunion mensuelle reste inchangée (le 17 pour Albé, le 18 pour Bassens)**

Distance **11 km...** Dénivelé Point bas /Point haut **230 mètres**.

Avec des montées et des descentes, **mais nous prendrons tout notre temps**.

**En attendant, si nous vous avons rendus curieux, nous vous espérons nombreux !**



**Rappel : Sol possiblement glissant... Se munir de *bonnes chaussures* de marche, bâtons et, selon la météo, vêtements chauds, bonnet, gants, protection de la pluie, et bien sûr le pique-nique du midi.**



Proposé par ASSOCIATION RHONE-ALPES  
DES AMIS DE ST JACQUES DE COMPOSTELLE  
délégation Savoie.

Participation réservée aux adhérents



**Lieu de RENDEZ-VOUS : IMPORTANT !**

Le Rendez-vous est fixé à St Pierre d'Albigny, le long de la route du Col du Frêne, à l'entrée du Parking du Gymnase, situé Rue des Frontailles, ...Sous le Collège.

**Horaires CHAMBERY :**

Départ du parking de **Boulangier** à Chamnord à **7h50**

**Distance 34 km**, en **40mn**, par les Nationales

... **Co-voiturage A/R = 6 € /pers...** pour véhicule de 4 personnes



**Horaires ALBERTVILLE:**

Parking **Intermarché**, face à la SAGAM. **Départ 8h00**

**Distance 27 km**, en **25 mn**.

... **Co-voiturage A/R = 4,50 € /pers.** ... pour véhicule de 4 personnes

**PROGRAMME du jour :**

**8h 30 :** RDV Parking du Collège SPalbigny  
Café / thé / viennoiseries



**9h 00 :** Départ de la marche.

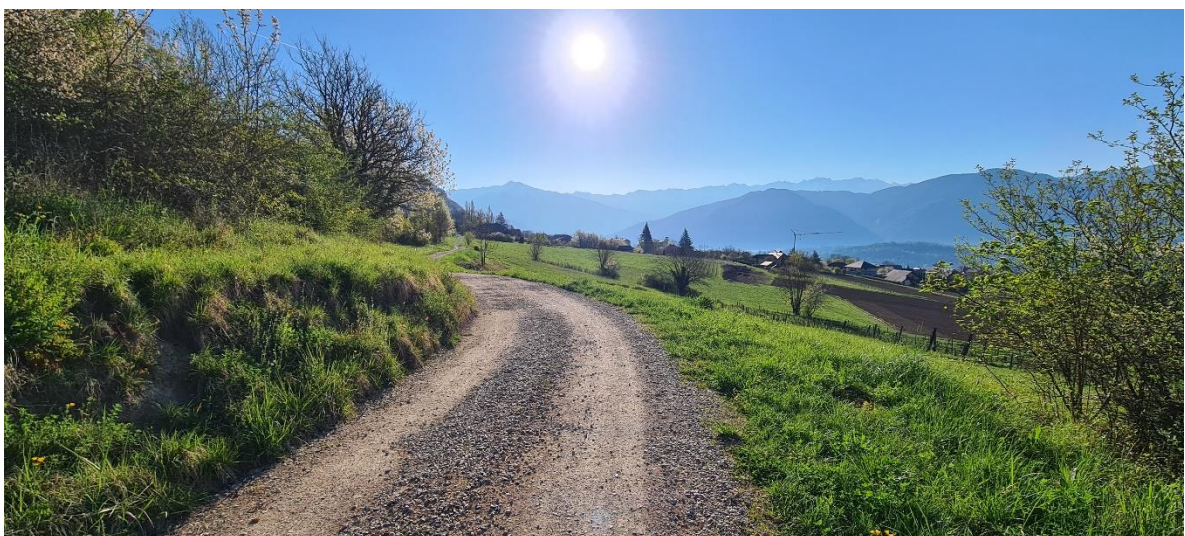
**Vers 12h 30:** Pique-Nique en pleine nature... avec vue sur la vallée

**Vers 15 h 30 :** Retour au Parking du collège.

Vous repartirez avec du « St Pierre » plein les yeux !

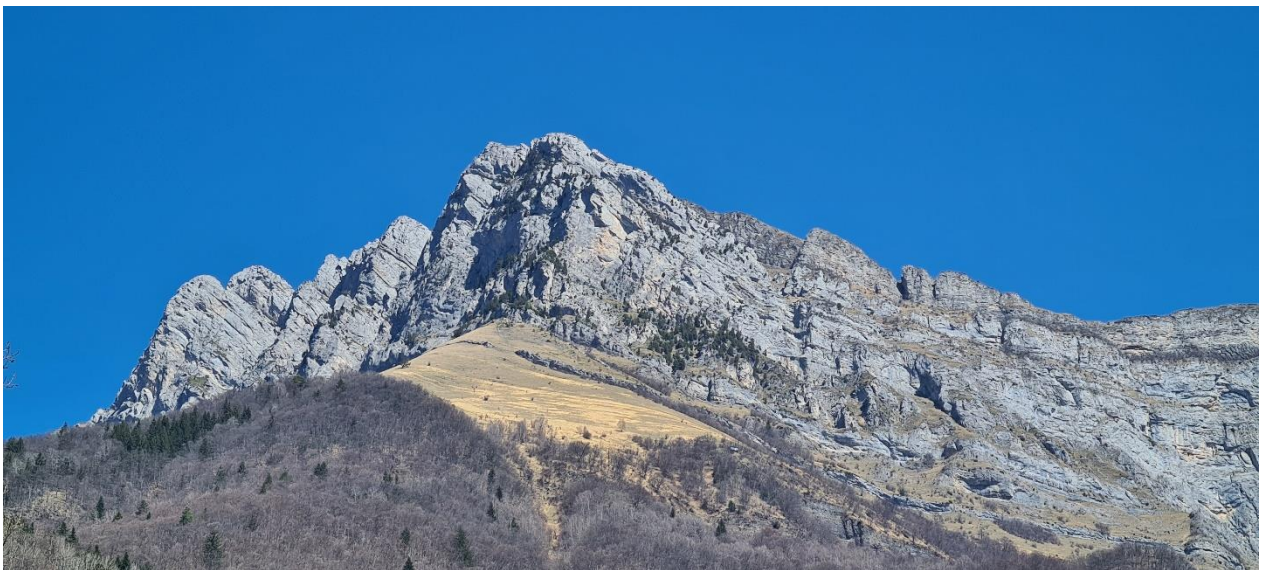
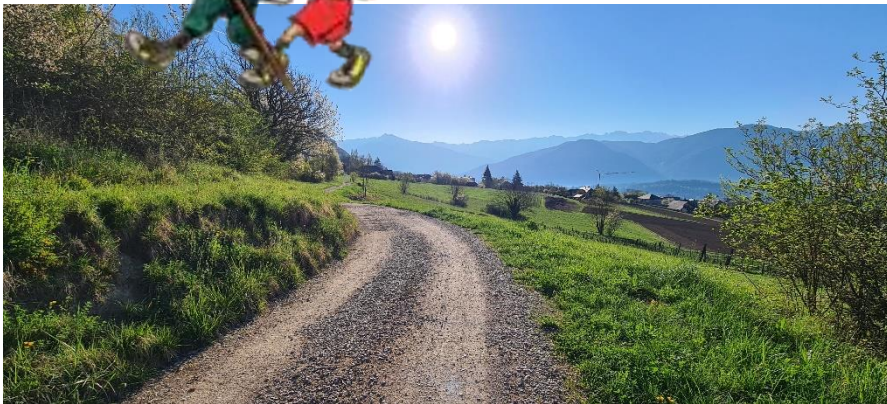
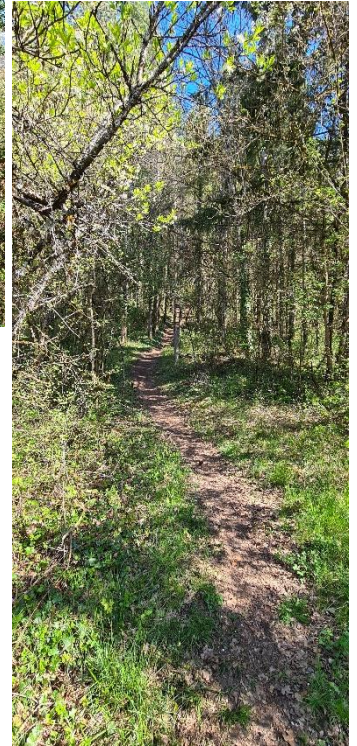


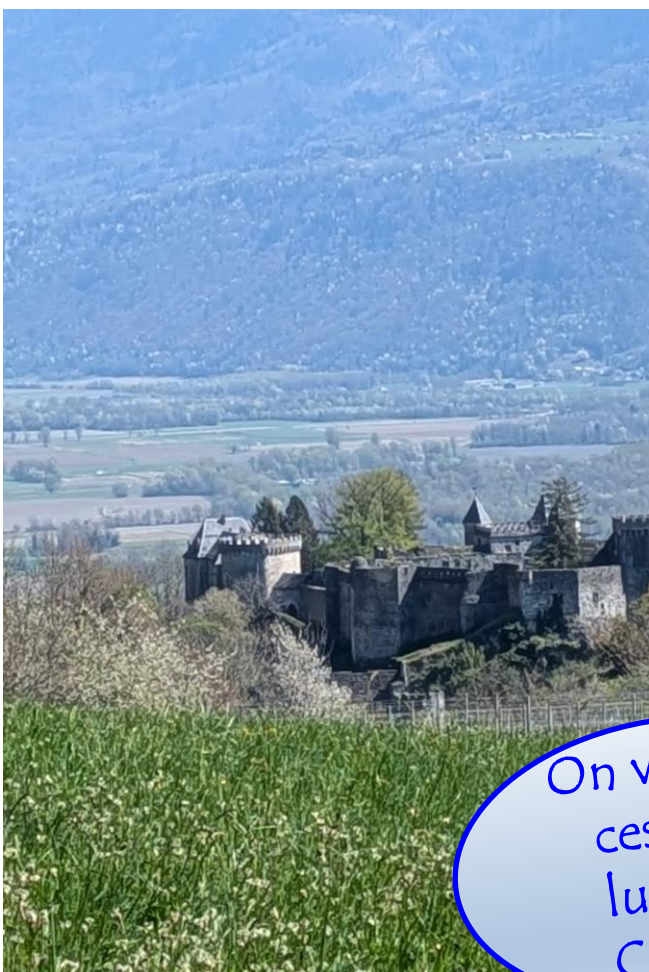
**Ultreia !**





Laissez-vous tenter ! p3/4





On va avec ces gais lurons, Chou ?

