



Balad'ARA n°9-2025 du 19 octobre 2025
« Autour de Saint-Ours »
Au-dessus de Grésy-sur-Aix p 1/4



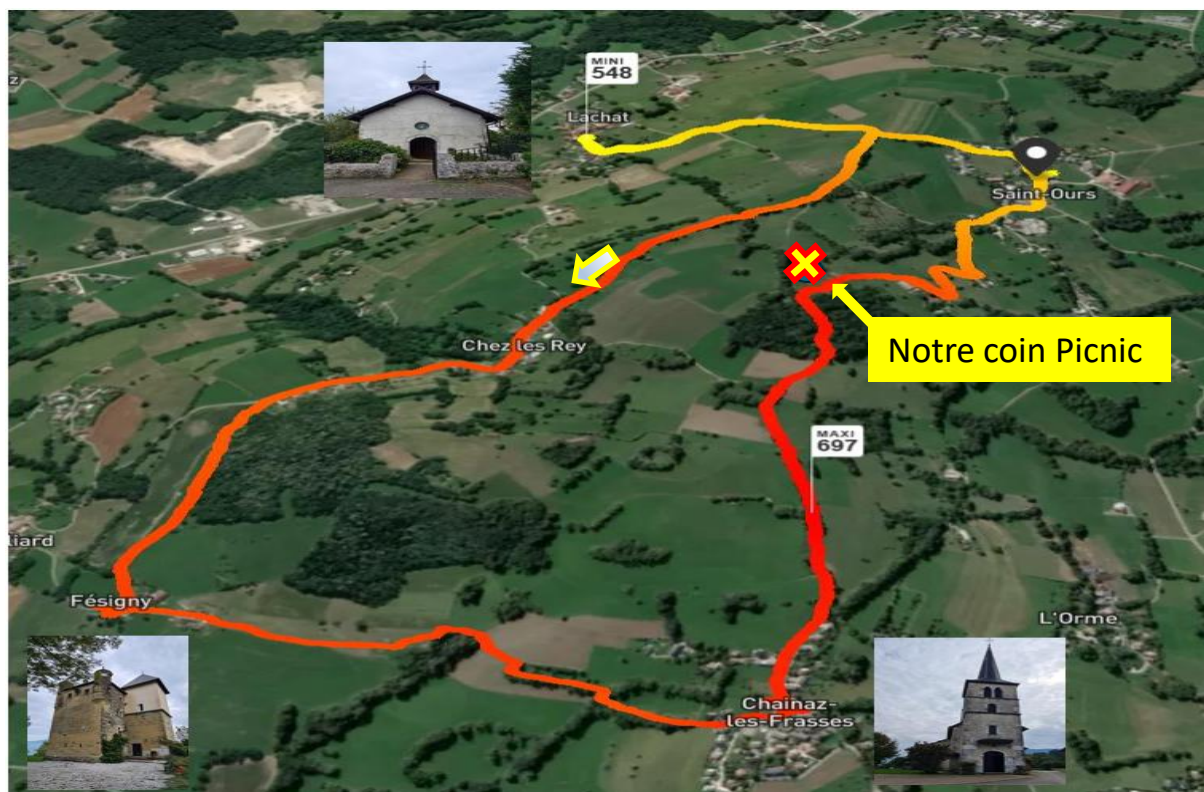
« C'est la saison des châtaignes », excellente raison invoquée par **notre ami Roger**, pour nous proposer une balade dans son pays.

La reconnaissance, « aux ordres de Roger », a été faite par notre équipe Balad'arienne de Chambéry, avec **Gilles, Georges, Hubert, Gaby et Joséphine**.

Nous avons déjà parcouru ces sentiers par 2 fois les années précédentes, toujours en pique-niquant à la ferme de Roger, mais jamais à la recherche de ces fruits très prisés par certains ... **Soupe de châtaignes au lait, grillées, ou crème de marrons...Hein ! Robert !**

Circuit de **9km**, dénivelé **230m**... avec des visites de chapelles ...**Fastoche !**

En attendant, et si nous vous avons rendus **gourmands et intéressés**, nous vous espérons nombreux,... St Jacques veillera à la météo !



Rappel : Sol possiblement glissant... Se munir de **bonnes chaussures** de marche, bâtons et, selon la météo, vêtements chauds, bonnet, gants, protection de la pluie, et bien sûr le pique-nique



Proposé par COMPOSTELLE EN RHÔNES-ALPES
Association des Amis de Saint-Jacques de Compostelle
Délégation SAVOIE Participation réservée aux adhérents



Itinéraire : Le rendez-vous est fixé devant l'église de Saint-Ours

Depuis Chambéry : Autoroute A41, sortie Grésy-sur-Aix, puis D911 Rte des Bauges. A Bassa, prendre à gauche la Rte de la Grande Vie, puis à droite La Rte des Crets jusqu'à St Ours.

Depuis Albertville : Rejoindre Chambéry par autoroute A43, puis suivre les indications ci-dessus.

Horaires CHAMBERY :

Départ du parking de **Bou langer** à Chamnord **Départ 8h20**

Distance 26 km , en 30 mn,

... Co-voiturage A/R = 4,50 € /pers... pour véhicule de 4 personnes

... Autoroute A41 A/R = 1 € / pers ... pour véhicule de 4 personnes

TOTAL = 5,50 / pers



Horaires ALBERTVILLE:

Parking **Intermarché**, face à la SAGAM. **Départ 7h50**

Distance 77 km, en 60 mn, par A430

... Co-voiturage A/R = 13,50 € /pers. ... pour véhicule de 4 personnes

Autoroute A430 Aller seul = 2,50 € / pers ... pour véhicule de 4 personnes

TOTAL = 16,00 / pers

PROGRAMME du jour :

9 h 00 : RDV Parking église de St Ours
Café / thé / viennoiseries



9h 30 : Départ de la marche.



Vers 12h30 : Pique-nique au Chalet de Roger.
Prévoir de quoi s'asseoir car herbe humide en automne.

Ramassage des châtaignes
...z'êtes venus pour ça, non ?



Vers 14 h 15 : Reprise de la marche

Retour aux voitures vers 15h en prenant notre temps

... **Ultreia !**



Chapelle de Lachat



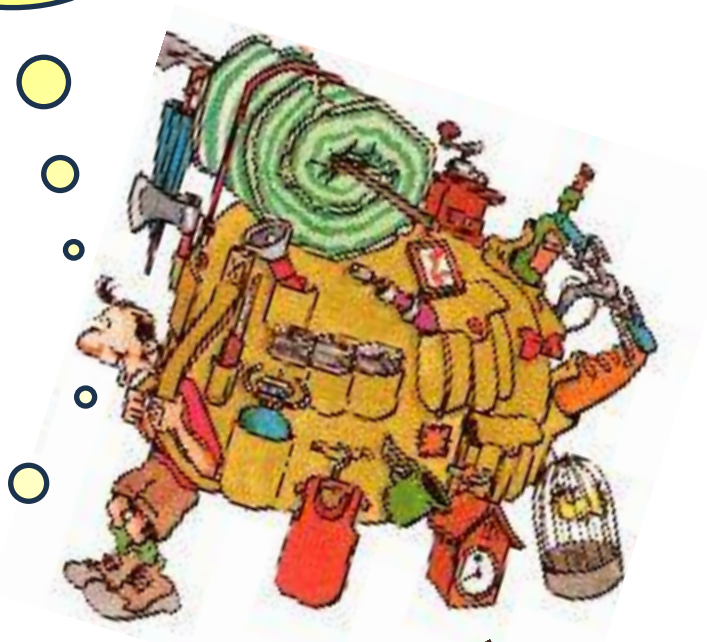
Château de Fésigny



Eglise de Chainaz-les-Frasses



Mais c'est not'
Roger national !



Viens Chou,
que j'te
présente.

