



Balad'ARA n°5-2025 du 22 juin 2025
«Chapelle Notre-Dame de Bellevaux»
Ecole-en-Bauges p 1/5



Pour cette 5ème balade 2025, Vincent proposait à Gilles, Michel, Alexis, Jean-Paul et Gaby de l'accompagner pour reconnaître ce circuit au départ d'Ecole-en-Bauges et menant à la Chapelle Notre-Dame de Bellevaux... « Bella Vallis » ou Belle Vallée.

Cette chapelle de la Sainte Fontaine fut construite en 1839 sur l'emplacement de l'ancien prieuré. Ce monastère fondé en 1050 fut occupé par des Bénédictins jusqu'à la Révolution. La chapelle, qui renferme les restes des Pères de Bellevaux, fait l'objet d'un pèlerinage annuel le lundi de Pentecôte.

Les Bénédictins possédaient, au début du 18ème siècle, le plus riche domaine des Bauges, après les Chartreux d'Aillons

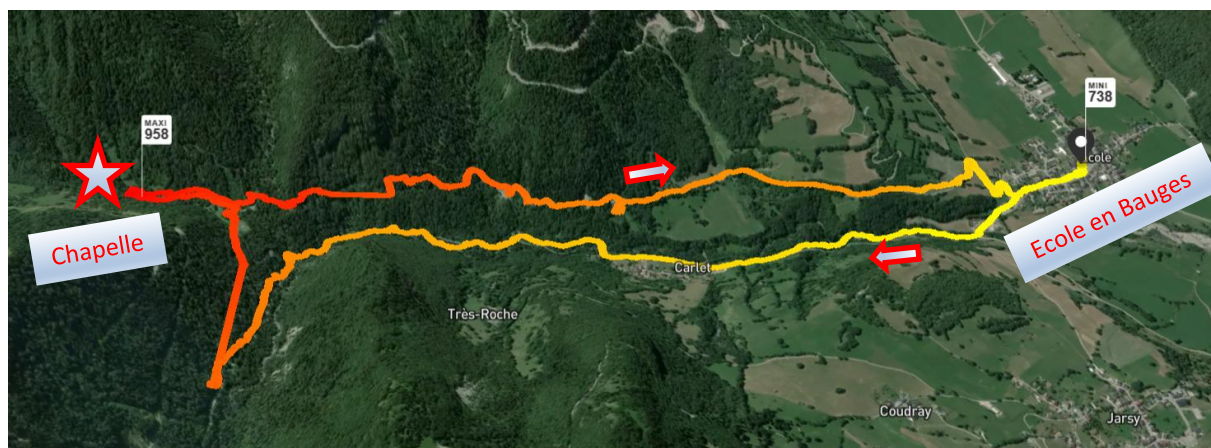
Distance 9,100 km / Dénivelé 230 m

Cette balade tranquille est OUVERTE aux JOËLLETES...

... les intéressés le feront savoir à Alexis.

La chapelle, étant situé au cœur de la Réserve de chasse et de faune sauvage des Bauges, les chiens ne sont pas acceptés... Pov Maya !

En attendant, et si nous vous avons rendus curieux, nous vous espérons nombreux sous un beau soleil de juin !



Rappel : Sol possiblement glissant... Se munir de **bonnes chaussures** de marche, bâtons et, selon la météo, vêtements chauds, bonnet, gants, protection de la pluie, et bien sûr le pique-nique du midi.



Proposé par ASSOCIATION RHONE-ALPES
DES AMIS DE ST JACQUES DE COMPOSTELLE
délégation Savoie.

Participation réservée aux adhérents



Itinéraire : Direction les Bauges, via Ecole en Bauges.

- En arrivant du Chatelard, tourner à **gauche avant** l'église.
- En arrivant du Col du Frêne tourner à **droite après** l'église.

Le Parking de RDV, Place de Bellevaux, Rue Jean-benoît Ballaz est à 150 mètres à droite.

Horaires CHAMBERY :

Soit par Autoroute jusqu'à St Pierre d'Albigny, puis Col du frêne.
50km / 50mn



Choix option par St Jean-d'Arvey , Aillon-le-Jeune...43km / 64mn

Départ du parking de **Boulangier** à Chamnord à **7h50**

Distance **43 km**, en **64mn**,

... **Co-voiturage A/R = 7,50 € /pers...** pour véhicule de 4 personnes

Horaires ALBERTVILLE:

Parking **Intermarché**, face à la SAGAM. **Départ 8h00**

Distance **40 km** , en **50 mn**.

... **Co-voiturage A/R = 7,00 € /pers.** ... pour véhicule de 4 personnes

PROGRAMME du jour :

9h 00 : RDV Parking comme indiqué plus haut
Café / thé / viennoiseries



9h 30 : Départ de la marche.

Vers 12h 15 : Pique-nique à la Chapelle
Si ça vous dit ! Prévoyez un récipient pour le remplir avec de
« l'eau miraculeuse » dans la Chapelle

Vers 13 h 30 : Reprise de la marche

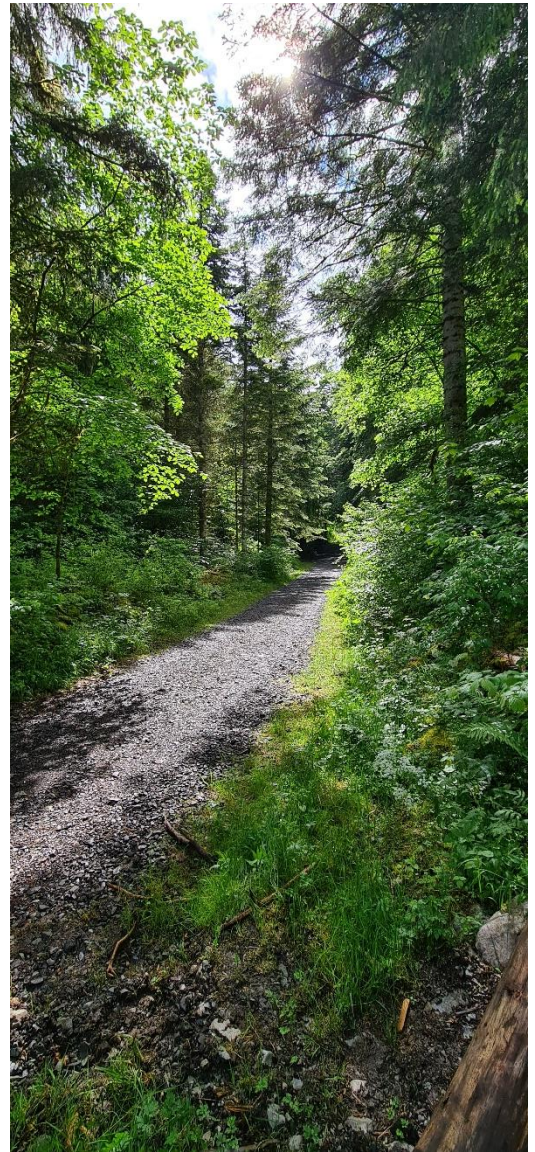


Retour aux voitures vers 15h maximum ... Ultraïa !



Pov Maya !





Oui, Maman !
Je resterai bien
sage à la maison

